

Projekt je podporován v rámci **Regionálního operačního programu NUTS II Jihozápad, 3 prioritní osy – Rozvoj cestovního ruchu, 3.1 oblasti podpory – Rozvoj infrastruktury cestovního ruchu**. Projekt obsahuje vybudování několika cyklostezek a cyklotras na území Železné Rudy (stavba zároveň zasahuje do místní části Špičák). Cílem projektu není vybudování solitérních cyklistických tras a stezek, ale napojení výstupu projektu na novou regionální cyklotrasu č. 33, tzv. Šumavskou magistrálu. Síť cyklostezek a cyklotras zčásti využije stávající místní komunikace a cesty a z části budou vybudovány nově. Hlavním cílem je zajištění bezpečnosti cyklistů a pěších, kterým bude umožněn pohyb mimo frekventované komunikace (I/27 a II/190). Stavba přispěje i k bezpečnosti silničního provozu v oblasti Železnorudska a k návaznému vyššímu zájmu návštěvníků a turistů o tento region.

Hlavní cíl projektu - zkvalitnění infrastruktury cestovního ruchu v oblasti cykloturistiky:

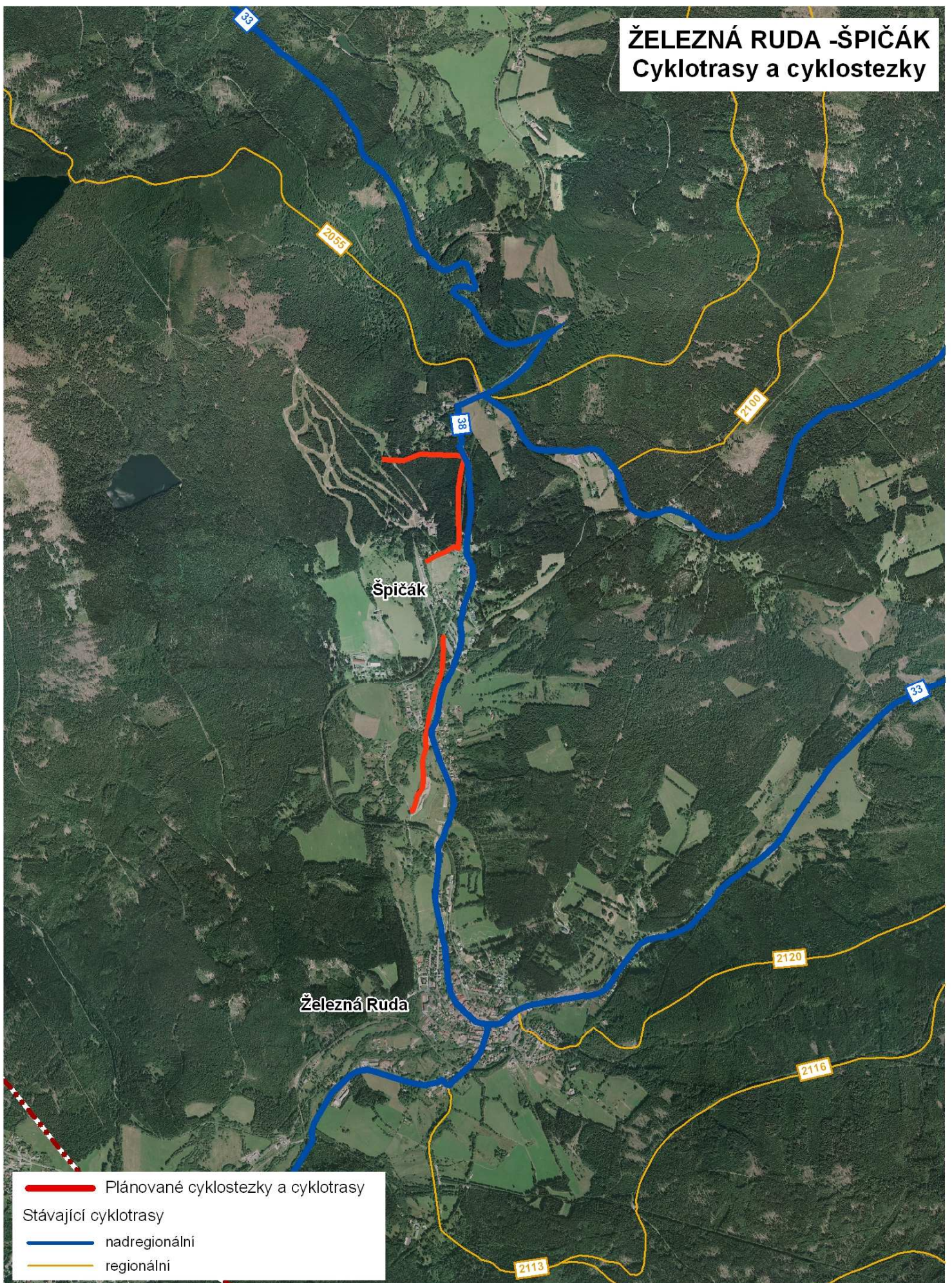
- Vybudování nových úseků cyklotras a cyklostezek v turisticky atraktivní oblasti
- Podpora šetrných způsobů dopravy v blízkosti chráněných území Šumavy
- Instalace nového značení a informačních tabulí po trasách
- Zvýšení bezpečnosti cykloturistů a pěších
- Vybudování nových částí regionální cyklotrasy č. 33, tzv. Šumavské magistrály, na území Železné Rudy

Tento projekt Cyklostezky a cyklistické trasy na území Železné Rudy
je spolufinancován Evropskou unií.



ŽELEZNÁ RUDA - ŠPIČÁK

Cyklotrasy a cyklostezky



- Plánované cyklostezky a cyklotrasy
- Stávající cyklotrasy
- nadregionální
- regionální